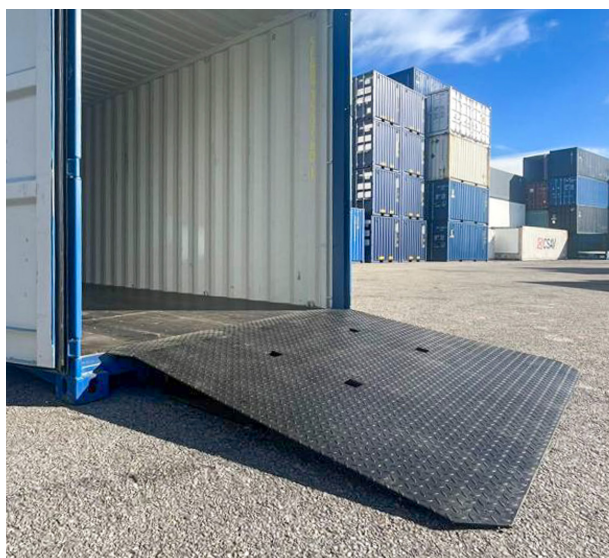


GAMME ACCESSOIRES

RAMPE CHARGE LOURDE



Déchargez votre container maritime, de stockage ou frigorifique facilement grâce à la rampe d'accès charges lourdes amovible spécialement conçue pour les charges lourdes : jusqu'à 7 000 kg.

La rampe d'accès se pose sur le bord du conteneur et permet de combler la hauteur de marche du conteneur. Cet accessoire vous permet d'empoter et de dépoter votre container facilement peu importe l'endroit où celui-ci se trouve et la taille de votre marchandise.

Cette rampe est idéale pour déplacer, transporter et décharger tout type de matériel industriel, machines ou autres engins sans avoir à le lever pour passer la marche de 18 cm présente à l'entrée du container.

Cet accessoire de déchargement est parfait pour les professionnels utilisant des transpalettes, chariots manuels ou engins à roues. Il offre une solution de manipulation des charges lourdes sécurisée et facilitée.

INFORMATIONS TECHNIQUES

| | |
|-------------------|------------------------|
| POIDS | 360 kg |
| DIMENSIONS | 2 000 x 1 800 x 200 mm |
| CHARGE MAX | 7 000 kg |
| MATÉRIAU | Acier |

AUTRES :

- Sol anti-dérapant.
- Livrée avec notice d'utilisation et certificat de conformité.